

Přehled produktů

Všechny produkty mohou být automaticky dávkovány čerpadly a jsou vhodné pro použití v ponoru nebo postřiku. Kombinací produktů Alfideox a Alfisid je možný i jednostupňový kyselý proces odmaštění s mořením

Alfideox 114

- Pro hliník a jeho slitiny
- Nízká až střední mořicí rychlost
- Jednostupňové odmaštění s mořením při kombinaci s přísadami Alfisid
- Optimalizovaný poměr kyselin umožňuje ekonomický provoz
- Při požadavku na moření s vyšším úběrem je kdykoliv možný přechod na Alfideox 101
- Lze kombinovat s Alfideox 101 pro vícestupňové moření

Alfideox 118

- Pro hliník a jeho slitiny
- Nízká až střední mořicí rychlost
- Vhodné pro zařízení s technologií vakuového odpařování
- Při požadavku na moření s vyšším úběrem je kdykoliv možný přechod na Alfideox 82/3
- Lze kombinovat s Alfideox 82/3 pro vícestupňové moření

Alfideox 101

- Pro hliník a jeho slitiny
- Pro zvláště silné mořicí procesy
- Efektivní již při nízkých aplikačních koncentracích
- Umožňuje vysoké rychlosti moření
- Optimální poměr kyselin zamezuje jindy často nutným korekcím fluoridů

IDEAL-Trade Service, spol. s r.o.
Řípská 1549/11a,
627 00 Brno, Česká republika
Tel.: +420 541 422 611
E-mail: info@itsbrno.cz

SCAN ME!



Pro více informací o tomto produktu naskenujete **QR kód** nebo navštivte: **itsbrno.cz/chemie**

Kyselý mořicí proces Etch^{AL}

s vysoce výkonnými produkty Alfideox a Alficlean

Efektivní moření nebo moření s odmaštěním jsou základními předpoklady pro úspěšné čištění a aktivaci hliníkových povrchů před následným procesem ochrany proti korozi. V závislosti na intenzitě mořicího procesu se ze základního materiálu odstraňují zejména přilnavé zbytky (jako jsou oxidy) a tím se povrch optimálně připraví pro následné procesy. V kombinaci s vhodnými produkty Alfisid se mořicí lázeň stává sdruženým procesem odmaštění a moření v jednom kroku. V závislosti na požadavcích na povrch jsou pro tento účel k dispozici různé produkty Alfideox.



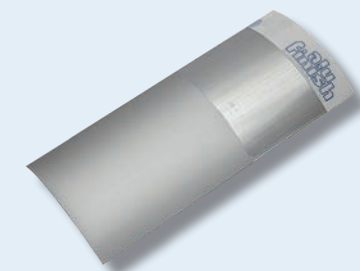


Alfdeox 82/3

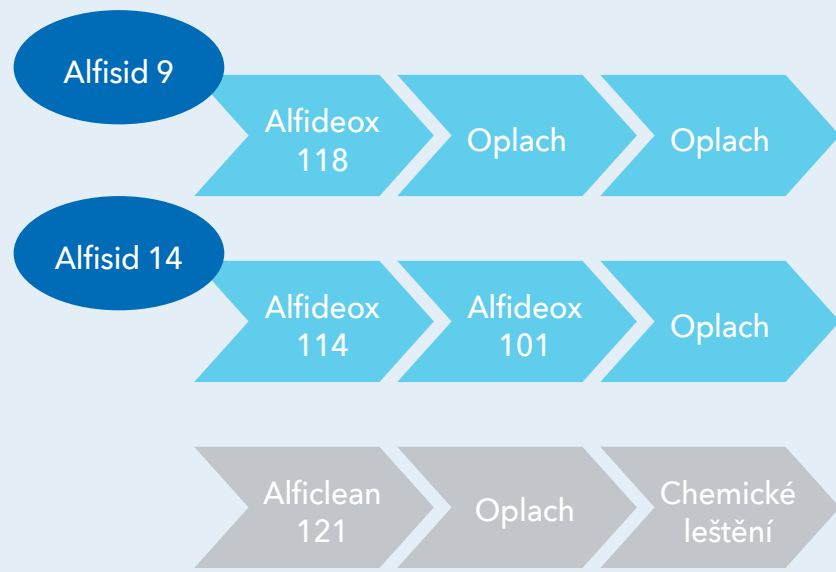
- Pro hliník a jeho slitiny
- Pro zvláště silné mořící procesy
- Efektivní již při nízkých aplikačních koncentracích
- Umožňuje vysoké rychlosti moření
- Optimální poměr kyselin zamezuje jindy často nutným korekcím fluoridů
- Zvláště vhodné pro použití s technologií vakuového odpařování

Alficlean 121

- Čistič na bázi kyseliny fosforečné pro hliníkové povrchy
- Nízký mořící účinek na základní materiál
- Zejména vhodný pro speciální požadavky na čištění před chemickým leštěním
- Výhodná kombinace s mořícími lázněmi (použití kyseliny v kyselých krocích)



Příklady aplikace kyselého mořícího procesu Etch^{AL}



- Jednostupňový proces odmašťování a moření při nízkých pracovních teplotách lázně
- Vhodné pro použití v systémech s vakuovým odpařování
- Dvoufázový mořící proces s odmaštěním v prvním kroku
- Pro požadavky na vyšší rychlosti moření
- Čistič na bázi kyseliny fosforečné před chemickým leštěním
- Bez výrazného moření materiálu

