

NICLIPSE™ C

ZVÝŠENÁ PRODUKTIVITA POKOVOVÁNÍ



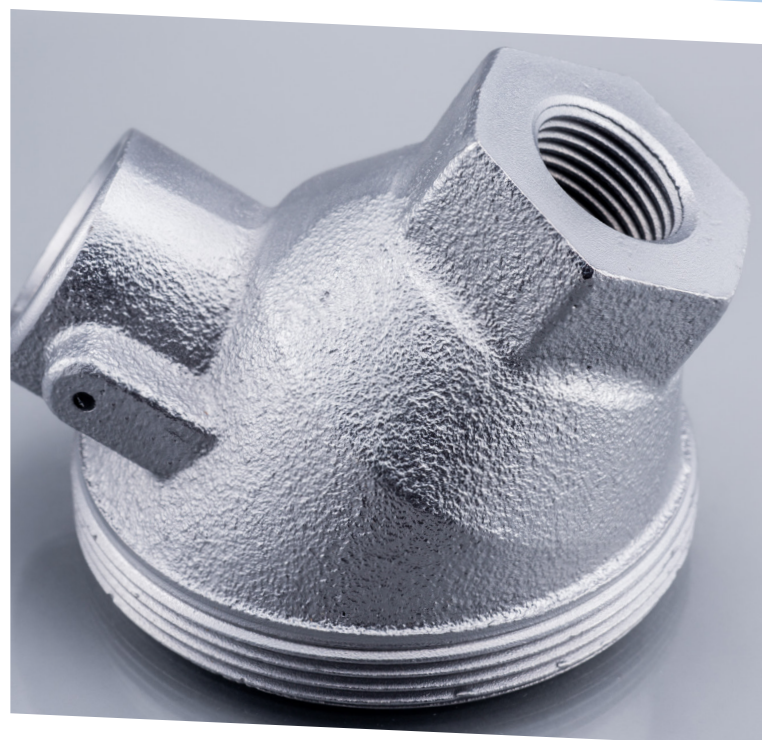
COMPLIANT CHEMISTRIES
HYPRO
HIGH PERFORMANCE COATINGS

Vyvinuto ze stejné technologické platformy jako Niclipse™, Niclipse™ C je upraveno pro použití na litinových dílech. Nabízí výjimečnou korozní odolnost, skvělou krycí schopnost a kompatibilitu s čirými, žlutými nebo černými pasivacemi. Niclipse™ C poskytne zcela lesklé povlaky při pokovení na závěsech i v bubnech.

90% ÚČINNOST POKOVOVÁNÍ
OPROTI STANDARDNÍ
ÚČINNOSTI 40-50 %
ALKALICKÉHO POKOVOVÁNÍ

VLASTNOSTI

- Vynikající uniformita slitiny.
- Pokovuje kalenou ocel, tvárné a litinové kovy.
- Poskytuje vysoce tvárný povrch.
- Zachovává celistvost povlaku a udržuje integritu i při vystavení vysokým teplotám.
- Snadná likvidace odpadu bez hromadění uhlíčanů.
- Schopnost řízeného slitinového pokovování jak pro 6-8 % požadavku na nikl, tak pro 10-15 %; aplikace s jednoduchým nastavením provozu.
- Dostupný také v bezboritanové verzi.



Pro více informací kontaktujte technického zástupce
ITS: +420 541 422 611, info@itsbrno.cz.

PAVCO[®]
IT'S HOW YOU FINISH

 **ITS**

WWW.ITSBRNO.CZ